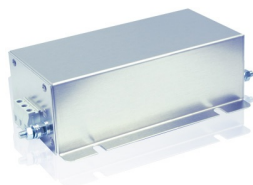


CNW 114/500

Dreiphasen-Netzfilter (3 Leiter, einstufig)



Vorteile

- kleine Abmessungen
- schneller Anschluss
- geringe Erwärmung
- berührungssichere Klemmen
- sehr guter Dämpfungsverlauf über ein breites Frequenzspektrum
- IT-Versionen möglich
- UL-Abnahme für CNW 114/8 bis CNW 114/600 A
- (gilt nicht für die 690 V Version)

Beschreibung

Anwendungen: Frequenzumrichter für Motorantriebe, Windenergieanlagen, Stromversorgungen

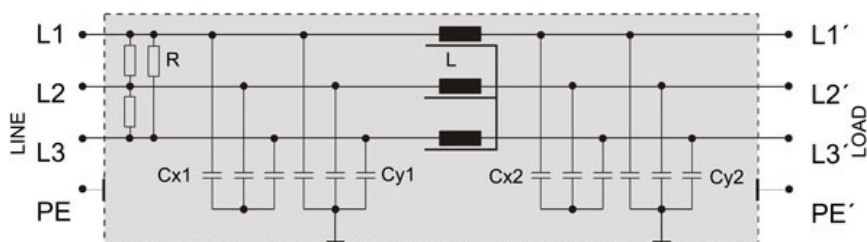
- Gemäß: VDE 0565-3 / IEC 950 / UL 1283
- Prüfspannung: L-L 2100 V, DC 1s, L-PE 2700 V, DC 1s
- Überlast: 1,5 x I 1 min/h
- Klimakategorie: DIN IEC 68 Teil 1 25/085/21

Technische Daten

- Nennspannung : 500 V
- Nennstrom : 80 - 1200 A

Bei dem Aufbau von Elektronikkomponenten in einem Schaltschrank werden oft dieselben Schaltungen mit verschiedenen Leistungen benötigt. Damit nicht jedesmal das Bohrbild geändert werden muß, ist es ideal, mehrere Leistungsbereiche zusammenzufassen. Die Filter dieser Serie haben im wichtigsten Leistungsbereich identische Befestigungsmaße, so dass die Filter ausgetauscht werden können.

Schaltungsbeispiel



CNW 114/500

Dreiphasen-Netzfilter (3 Leiter, einstufig)

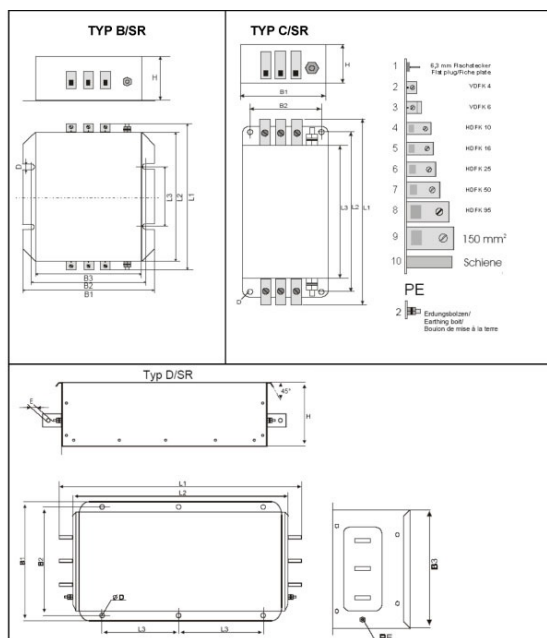
Technische Daten

Type	Nennspannung [V]	Nennstrom [A]	Ableitstrom [mA]	Cx [μF]	Cy [nF]	L [mH]	R [kOhm]
CNW 114/8		3x8	<16	1,0	0,2	7,6	560
CNW 114/16		3x16	<16	2,5	1,6	5,2	560
CNW 114/25		3x25	<180	2,5	1,6	2,5	560
CNW 114/36		3x36	<180	2,5	1,6	1,5	560
CNW 114/50		3x50	<180	2,5	1,6	0,9	560
CNW 114/64		3x64	<180	2,5	1,6	0,9	560
CNW 114/80	3 x	3x80	<200	3,7	2,4	0,8	560
CNW 114/110	500	3x110	<200	3,7	2,4	0,5	560
CNW 114/180		3x180	<220	3,7	2,4	0,5	560
CNW 114/280		3x280	<260	7,2	4,6	0,3	560
CNW 114/300		3x300	<260	7,2	4,6	0,3	560
CNW 114/450		3x450	<760	7,6	4,75	0,11	560
CNW 114/600		3x600	<760	7,6	4,75	0,11	560
CNW 114/900		3x900	<760	7,6	4,75	0,05	560
CNW 114/1200		3x1200	<760	7,6	4,75	0,05	560

CNW 114/500

Dreiphasen-Netzfilter (3 Leiter, einstufig)

Abmessungen



Type	Gehäuse	Anschluss	PE-Anschluss	B1 [mm]	B2 [mm]	B3 [mm]	D [mm]	E [mm]	H [mm]	L1 [mm]	L2 [mm]	L3 [mm]
CNW 114/8	B/SR	Klemme 4 mm ²	Erdungsbolzen (M6)	115	100	85	6,2	-	60	202	180	115
CNW 114/16	B/SR	Klemme 4 mm ²	Erdungsbolzen (M6)	150	136	120	6,2	-	65	222	200	115
CNW 114/25	B/SR	Klemme 6 mm ²	Erdungsbolzen (M6)	150	136	120	6,2	-	65	229	200	115
CNW 114/36	B/SR	Klemme 10 mm ²	Erdungsbolzen (M6)	150	136	120	6,2	-	65	229	200	115
CNW 114/50	B/SR	Klemme 10 mm ²	Erdungsbolzen (M6)	150	136	120	6,2	-	65	229	200	115
CNW 114/64	B/SR	Klemme 16 mm ²	Erdungsbolzen (M6)	150	136	120	6,2	-	65	238	200	115
CNW 114/80	C/SR	Klemme 25 mm ²	Erdungsbolzen (M10)	170	130	-	8,5	-	90	400	373	350
CNW 114/110	C/SR	Klemme 50 mm ²	Erdungsbolzen (M10)	170	130	-	8,5	-	90	400	373	350
CNW 114/180	C/SR	Klemme 95 mm ²	Erdungsbolzen (M10)	180	156	-	10,0	-	115	510	470	360
CNW 114/280	C/SR	Klemme 150 mm ²	Erdungsbolzen (M10)	260	220	-	12,0	-	130	700	660	530
CNW 114/300	C/SR	Klemme 150 mm ²	Erdungsbolzen (M10)	260	220	-	12,0	-	130	700	660	530
CNW 114/450	D/SR	Schiene (25x8)	Erdungsbolzen (M12)	300	275	250	9,0	10,5	160	610	516	210
CNW 114/600	D/SR	Schiene (30x8)	Erdungsbolzen (M12)	300	275	250	9,0	10,5	160	630	516	210
CNW 114/900	D/SR	Schiene (50x10)	Erdungsbolzen (M12)	300	275	250	9,0	13,0	160	716	516	210
CNW 114/1200	D/SR	Schiene (60x10)	Erdungsbolzen (M12)	300	275	250	9,0	13,0	160	716	516	210

CNW 114/500

Dreiphasen-Netzfilter (3 Leiter, einstufig)

Einfügungsdämpfung

