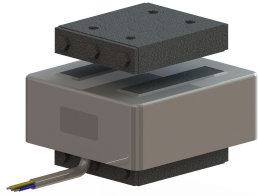


# REOVIB WI 721

*Schwingmagnet, pulverbeschichtet*



## Vorteile

- Korrosionsschutz durch Pulverbeschichtung
- FDA-konform
- Optimales Größen-/Leistungsverhältnis
- Gute Justierbarkeit
- Leistungen bis 3900 VA
- Auch für niederfrequente Anwendungen
- Spitzenzugkraft bis 6900 N
- Flache Bauformen

## Beschreibung

Typische Anwendungen:

- Verpackungs- u. Waagenindustrie für Zuführ- u. Sortiervorgänge- Automatisierungsprozesse bei Einsatz von Antrieben mit Schwingmagneten
- Besonders geeignet für die Lebensmittel und Pharmaindustrie (FDA-konform)

## Technische Daten

- Max. Nennluftspalt : 3 mm
- Leistung bei 3000 1/min : 280 VA - 3900 VA
- Leistung bei 6000 1/min : 320 VA - 2200 VA

# REOVIB WI 721

*Schwingmagnet, pulverbeschichtet*

## Technische Daten

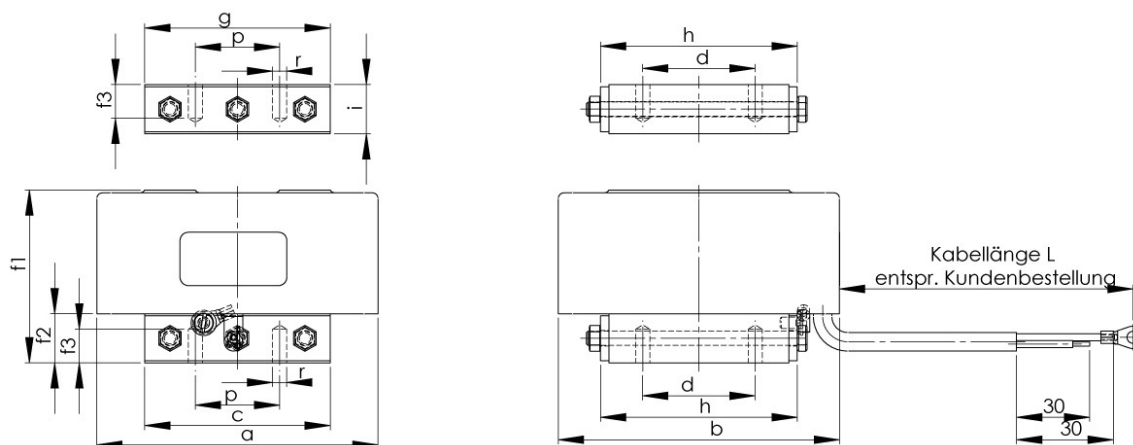
Vibration Frequenz 3000 / 6000 1/min

Typen	Max. Nennluftspalt [mm]	Leistung bei 6000 1/min [VA]	Nennstrom = therm. Nennstrom bei 230V [A]	Spitzenzugkraft bei Nennluftspalt [N]	Leistung bei 3,000 1/min [VA]	Therm. Nennstrom bei 230V [A]	Spitzenzugkraft bei Nennluftspalt [N]	Gewicht [kg]	
								Magnet	Anker
REOVIB WI 721/10	2.5	320	1.4	230	280	1.2	229	2.1	0.34
REOVIB WI 721/12	3	450	1.95	330	425	1.85	318	2.8	0.62
REOVIB WI 721/14	3	1,200	5.2	850	1,200	5.2	1,410	6.9	1.45
REOVIB WI 721/16	3	2,200	9.5	1,590	1,890	8.2	2,620	10.5	2.6
REOVIB WI 721/18	3	--	-	--	3,900	16.9	6,900	28	9
Passende REOVIB-Steuergeräte:	REOVIB SMART, REOVIB RTS, REOVIB MTS, REOVIB MFS								

# REOVIB WI 721

*Schwingmagnet, pulverbeschichtet*

Maßbild



Types	a	b	c	d	f1	f2	f3	g	h	i	p	r
REOVIB WI 721/10	100	68	67	-	62,5	12,5	9	67	39	18,5	30	M6
REOVIB WI 721/12	100	100	67	40	62,5	15,5	9	67	71	18,5	30	M6
REOVIB WI 721/14	155	110	109	-	91,5	23,5	15	109	69	27,5	50	M10
REOVIB WI 721/16	155	168	109	80	91,5	23,5	15	109	127	27,5	50	M10
REOVIB WI 721/18	230	170	170	65	129,5	42,5	18	170	121	48,5	75	M12