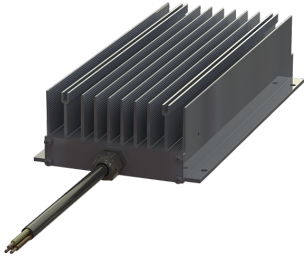


# REOHM Baureihe 155

Max. Dauerleistung: 3.500 W



## Vorteile

- kleine Abmessungen
- schneller Anschluss
- Anpassung an jeden Frequenzumrichter
- wenig zusätzliche Montagefläche nötig
- Optional mit Abdeckung und Temperaturschalter
- Optional auch für aggressive Umgebung (z.B. Salznebel)
- Schutzart bis IP 66

## Beschreibung

Bremswiderstand für Antriebe mit Frequenzumrichtern mittlerer bis hoher Leistung. Montage im und außerhalb des Schaltschranks möglich.

- Schutzart: IP20 / IP65 / IP66
- Prüfspannung: 2,5 kV AC
- Umgebungstemperatur: -10...+40 °C
- Andere Leistungen auf Anfrage
- Andere Befestigungen auf Anfrage

## Technische Daten

- Widerstandswerte : 0,5 - 1440 Ohm
- Dauerleistung : 500 - 3500 W
- max. Betriebsspannung : 900 - 4200 V

# REOHM Baureihe 155

Max. Dauerleistung: 3.500 W

## Technische Daten

Type	Widerstandswerte R [Ohm]	Dauerleistung P [W]	Dauerleistung P [W] IP65	max. Betriebsspannung U [V]
155 / 1000	1 - 1000	1000	600	900
155 / 1200	10 - 300	1200	800	
155 / 1500	0,6 - 280	1500	1000	
155 / 2000	0,5 - 1440	2000	1500	
155 / 2500	4 - 600	2500	1875	
155 / 3000	4 - 750	3000	2250	
155 / 3500	4 - 750	3500	2500	

Bei einer Zerstörung wird der Widerstand hochohmig, daher ist jede Baureihe mit Temperatur-Schalter lieferbar.

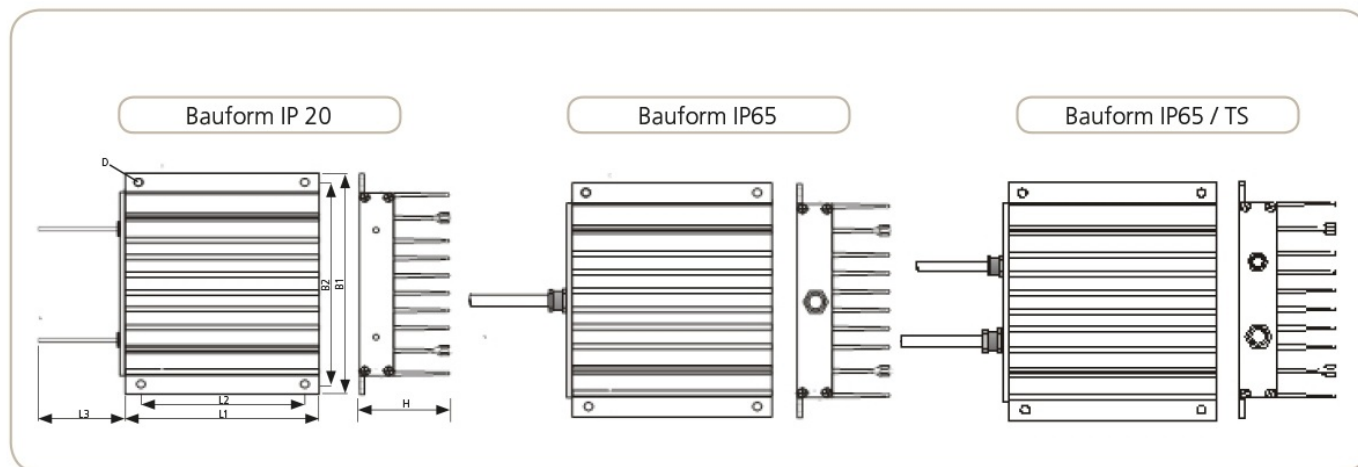
Die angegebenen Leistungswerte wurden bei einer waagerechten Lage der Widerstände in der Luft mit einem Abstand von min. 100mm zum Untergrund aufgenommen. Die Leistungswerte beziehen sich auf die Standardprodukte mit einer Normaltoleranz von +/- 10% bei einer Umgebungstemperatur von 20°C.

Gerne fertigen wir auch kundenspezifische Lösungen außerhalb unseres Standardportfolios - sprechen Sie uns an!

# REOHM Baureihe 155

Max. Dauerleistung: 3.500 W

## Maßbilder



## Maßtabelle

Type	B1 [mm]	B2 [mm]	H [mm]	L1 [mm]	L2 [mm]	L3 [mm]	D [mm]	Anschlussleitung**
155 / 1000	175	165	75	182	120	250	6,5	IP 20 PTFE AWG14 IP 65 geschirmte Anschlussleitung 3x1,5 mm <sup>2</sup> oder 3x2,5 mm <sup>2</sup>
155 / 1200	175	165	75	242	180	250	6,5	
155 / 1500	175	165	75	342	280	250	6,5	
155 / 2000	175	165	75	542	500	250	6,5	IP 20 PTFE AWG14 IP 65 geschirmte Anschlussleitung 3x1,5 mm <sup>2</sup> bzw. 3x2,5 mm <sup>2</sup>
155 / 2500	175	165	75	672	630	250	6,5	
155 / 3000	175	165	75	762	720	250	6,5	
155 / 3500	175	165	75	872	830	250	6,5	

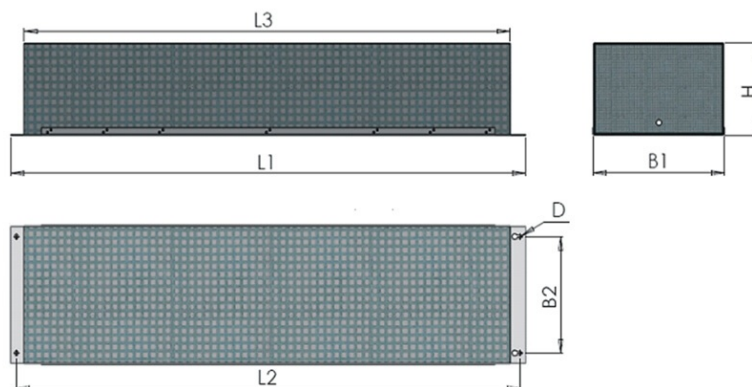
Andere Befestigungsmaße nach Kundenwunsch

\*\* Bei kleinen Widerstandswerten ist der Leiterquerschnitt dem Strom angepasst.

# REOHM Baureihe 155

Max. Dauerleistung: 3.500 W

## Berührungsschutz



## Maßtabelle

Type	L1 [mm]	L2 [mm]	L3 [mm]	B1 [mm]	B2 [mm]	H [mm]	D [mm]
155 / 1000	470	440	410	275	225	200	7,0x10,0
155 / 1200	530	500	470	275	225	200	7,0x10,0
155 / 1500	630	600	570	275	225	200	7,0x10,0
155 / 2000	830	800	770	275	225	200	7,0x10,0
155 / 2500	960	930	900	275	225	200	7,0x10,0
155 / 3000	1050	1020	990	275	225	200	7,0x10,0